

DIRECCION DE RECURSOS ENERGÉTICOS

INFORME PRELIMINAR DE ENERGÍA ELÉCTRICA¹
ASPECTOS RELEVANTES ENERO 2021

El Consumo de Energía del Sistema Interconectado Nacional (SIN) en el mes de Enero tuvo una disminución del 4,99 % con respecto al del año pasado (Enero 2021 con 1.742.400 MWh / Enero 2020 con 1.833.874 MWh).

El Consumo de Energía del Sistema Interconectado (SI) en el mes de Enero tuvo una disminución del 5,00 % con respecto al del año pasado (Enero 2021 con 1.754.284 MWh / Enero 2020 con 1.846.766 MWh).

Referente a la Exportación de Energía a la Argentina tuvo una disminución del 7,82 % con respecto al del año pasado (Enero 2021 = 11.884 MWh / Enero 2020 = 12.892 MWh).

La Temperatura Media del mes fue de 27 grados, la máxima fue 40 grados el día 03-01-2021.

La Demanda Máxima de Potencia del SIN fue de 3.504 MW a las 21:25 hs del día 11-01-2021.

La Demanda Máxima de Potencia del SIN del año es 3.504 MW registrado el día 11-01-2021.

Generaciones en Centrales Hidroeléctricas para atender el Consumo de Energía del Sistema Interconectado fueron las siguientes;

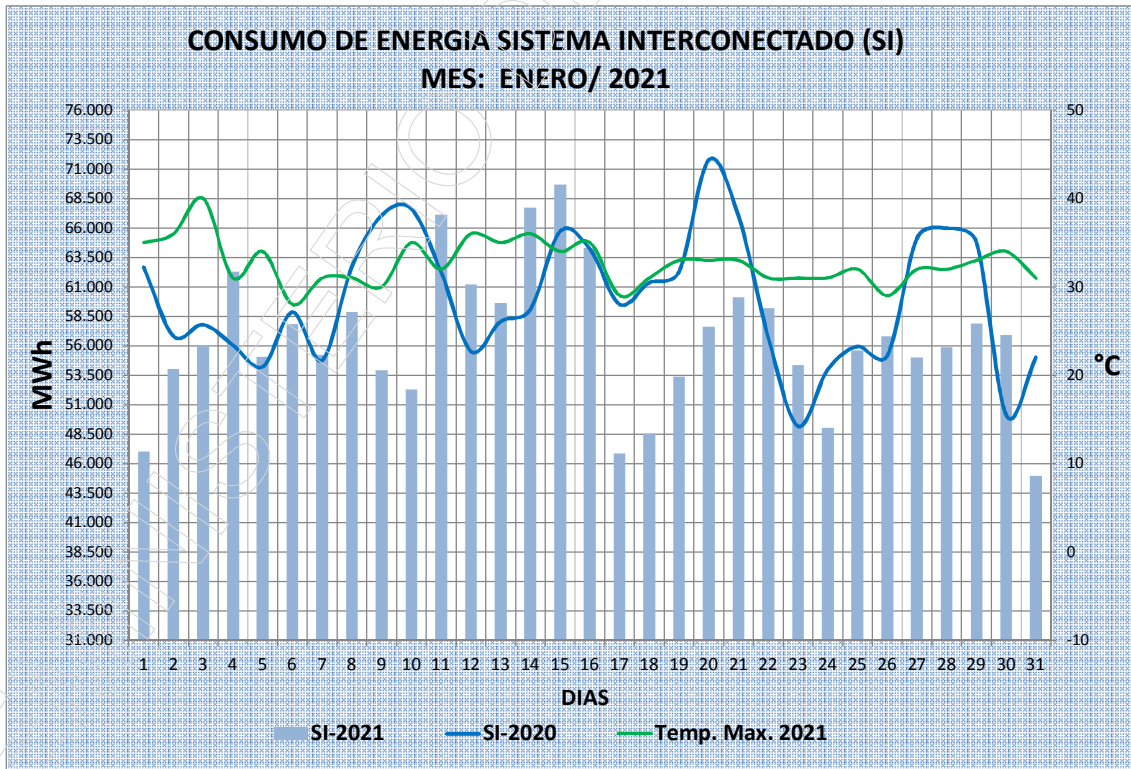
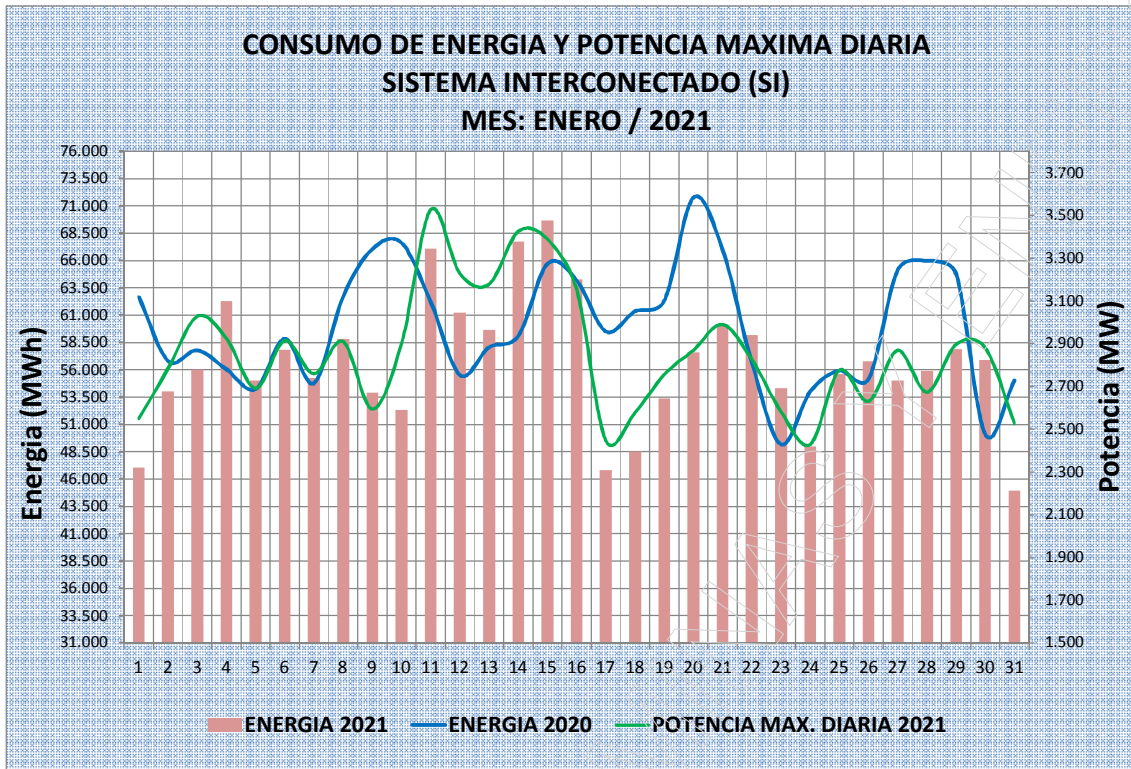
- Itaipú tuvo una disminución del 25,49 % con respecto al año pasado; (Enero 2021 = 1.264.731 MWh / Enero 2020 = 1.697.430 MWh).
- Yacyreta tuvo un aumento del 198,29 % con respecto al año pasado; (Enero 2021 = 339.539 MWh / Enero 2020 = 113.827 MWh)
- Acaray tuvo un aumento del 322,47 % con respecto al año pasado; (Ene 2021 = 150.014 MWh / Enero 2020 = 35.509 MWh).

Energía Máxima en Centrales Hidroeléctricas para atender al Sistema Interconectado fueron;

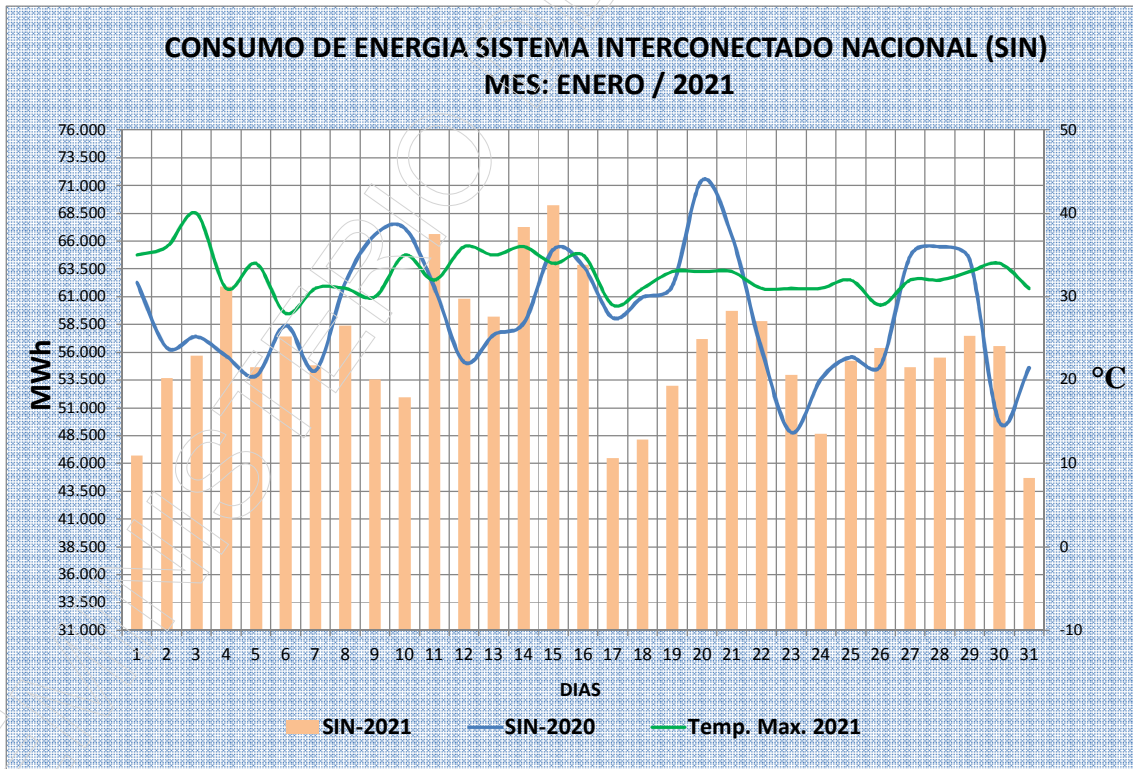
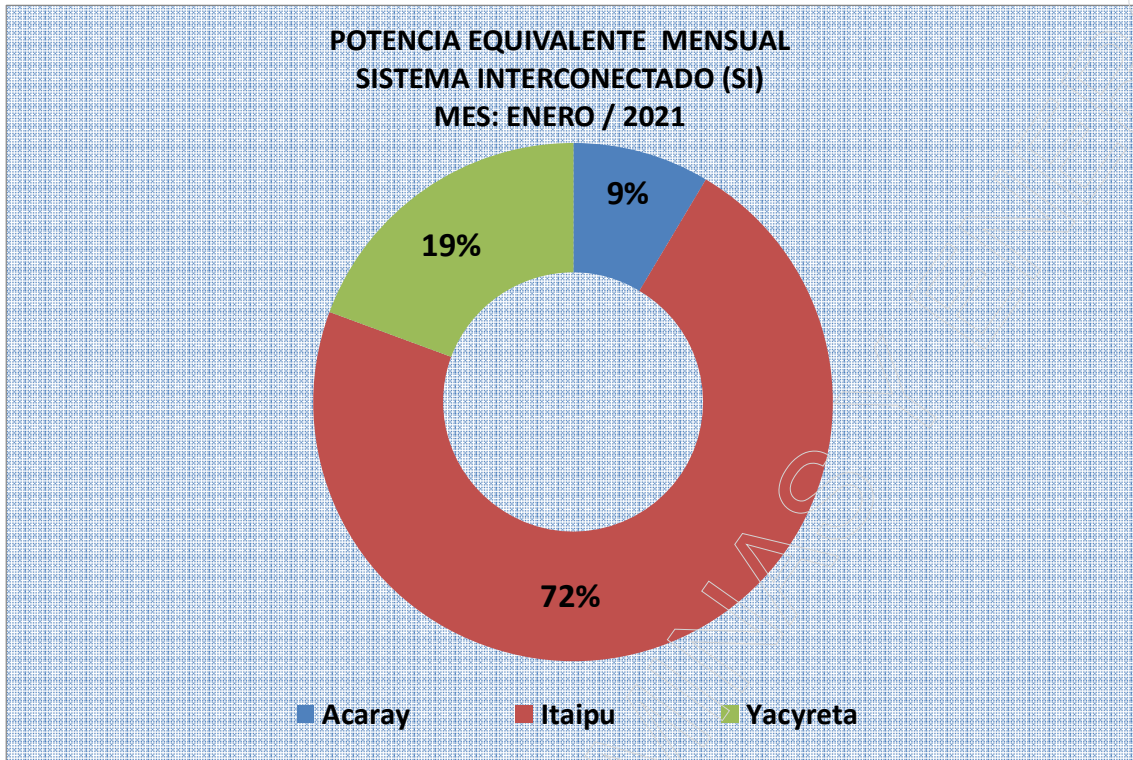
- ITAIPU fue 50.775 MWh el día 15-01-2021.
- YACYRETA fue 14.255 MWh el día 15-01-2021.
- ACARAY fue 5.493 MWh el día 04-01-2021.

¹ Elaboración propia en base al Parte Diario Preliminar de Operación de la Ande.

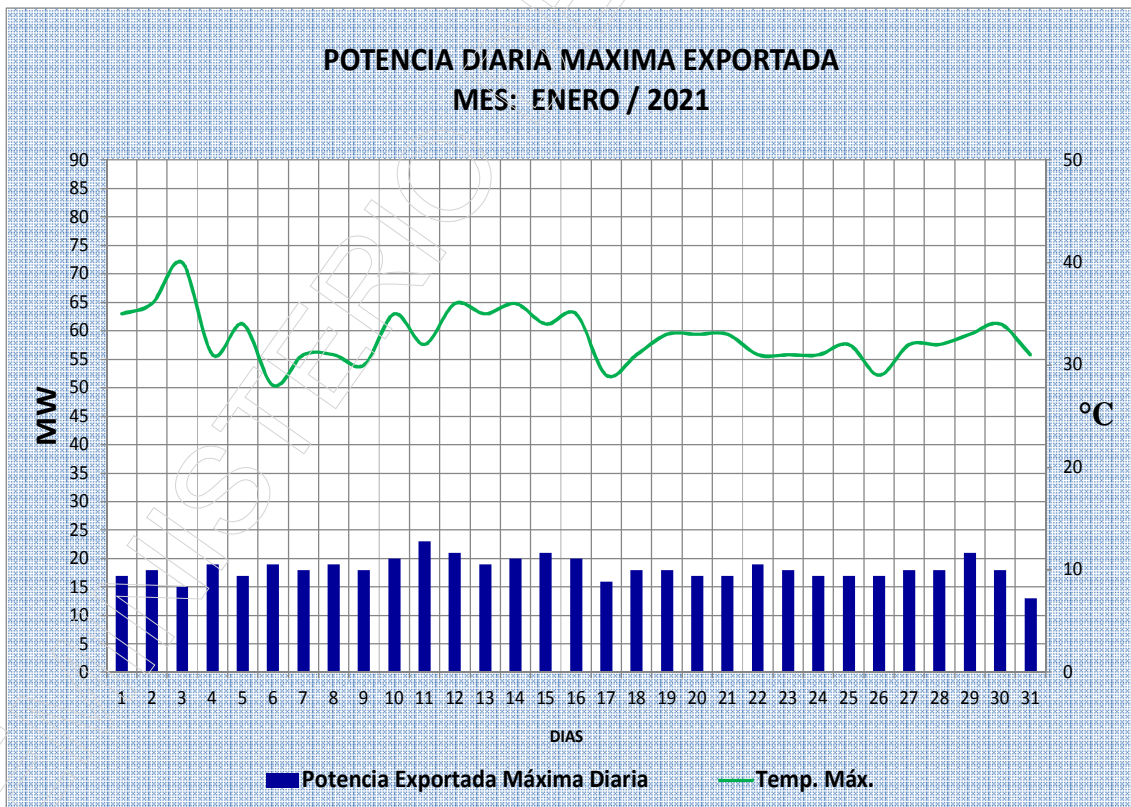
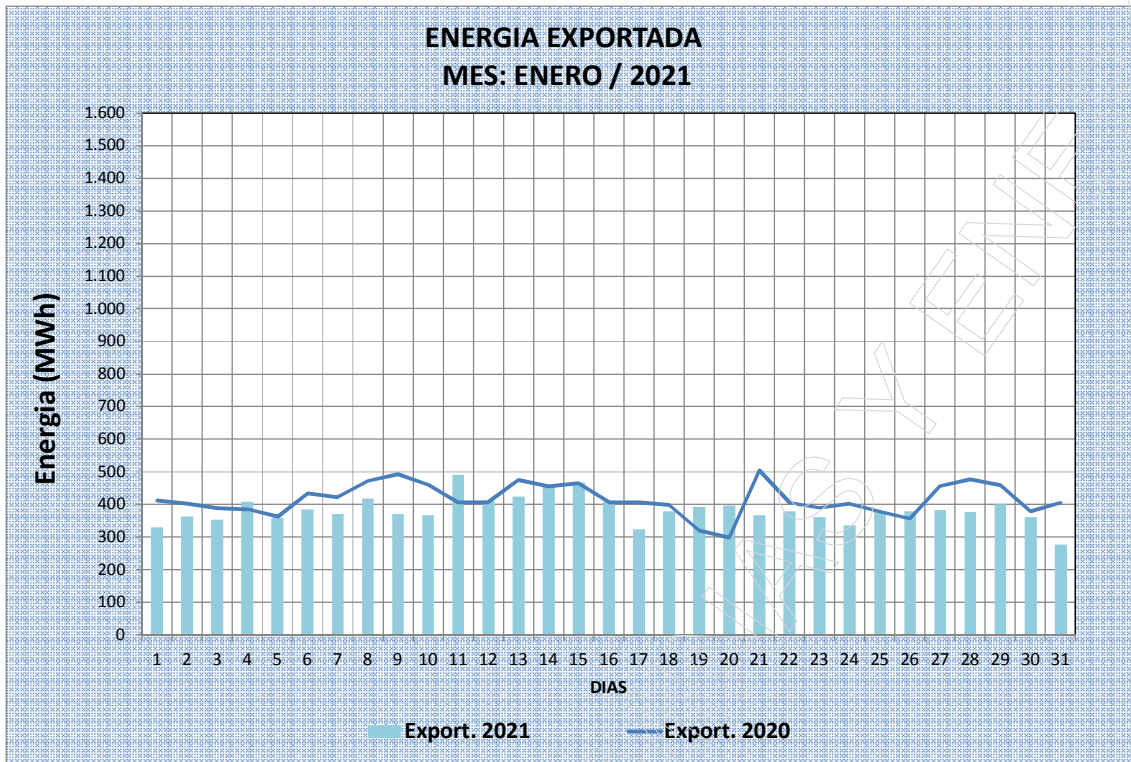
DIRECCION DE RECURSOS ENERGÉTICOS



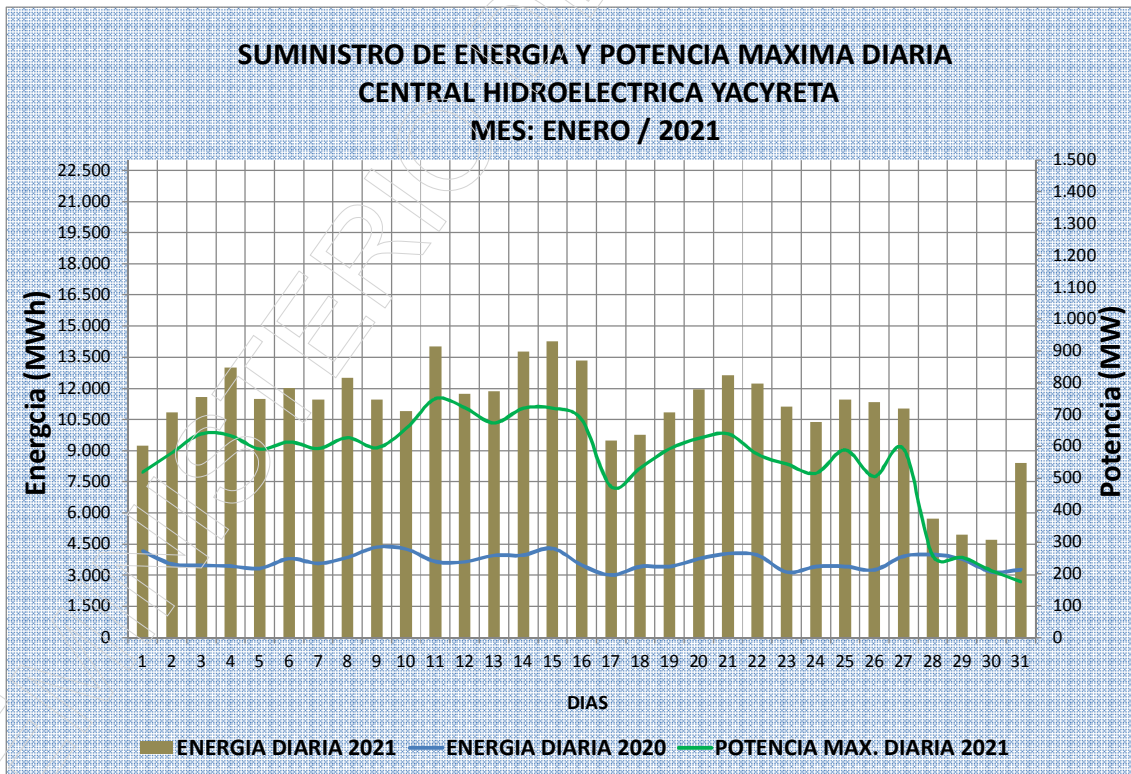
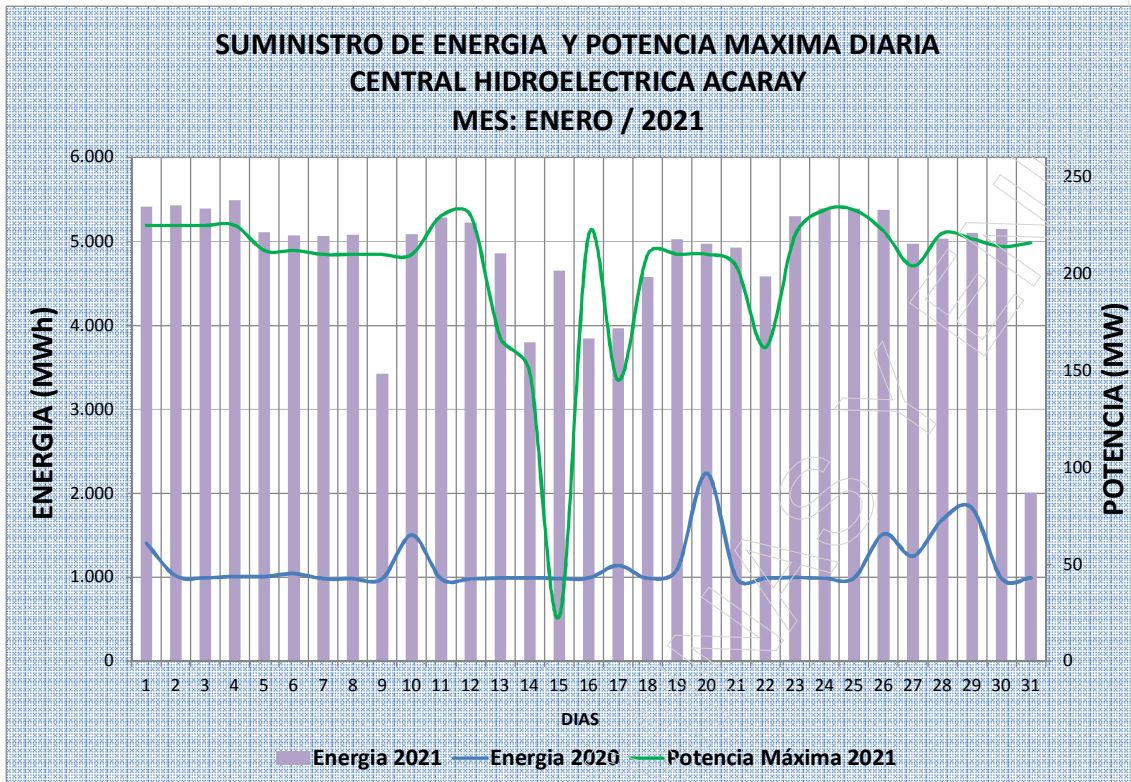
DIRECCION DE RECURSOS ENERGÉTICOS



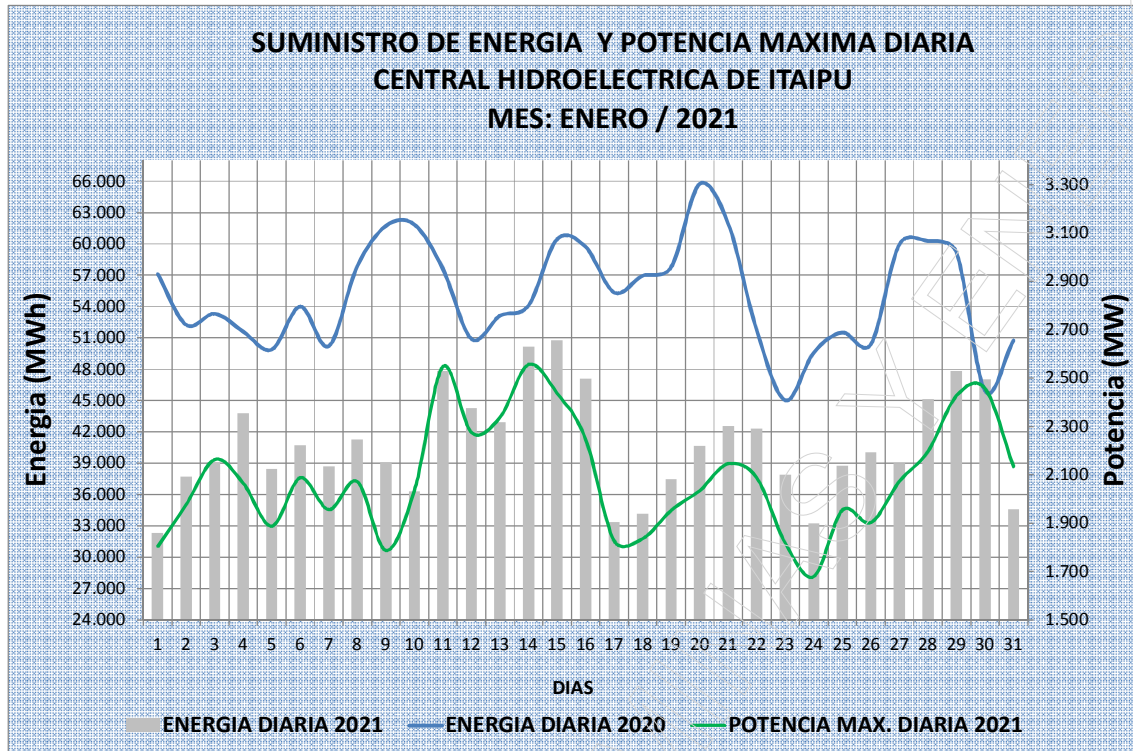
DIRECCION DE RECURSOS ENERGÉTICOS



DIRECCION DE RECURSOS ENERGÉTICOS



DIRECCION DE RECURSOS ENERGÉTICOS



Elaborado:
Departamento de Monitoreo Energético (DME)
Dirección de Recursos Energéticos (DRE)
Viceministerio de Minas y Energía (VMME)